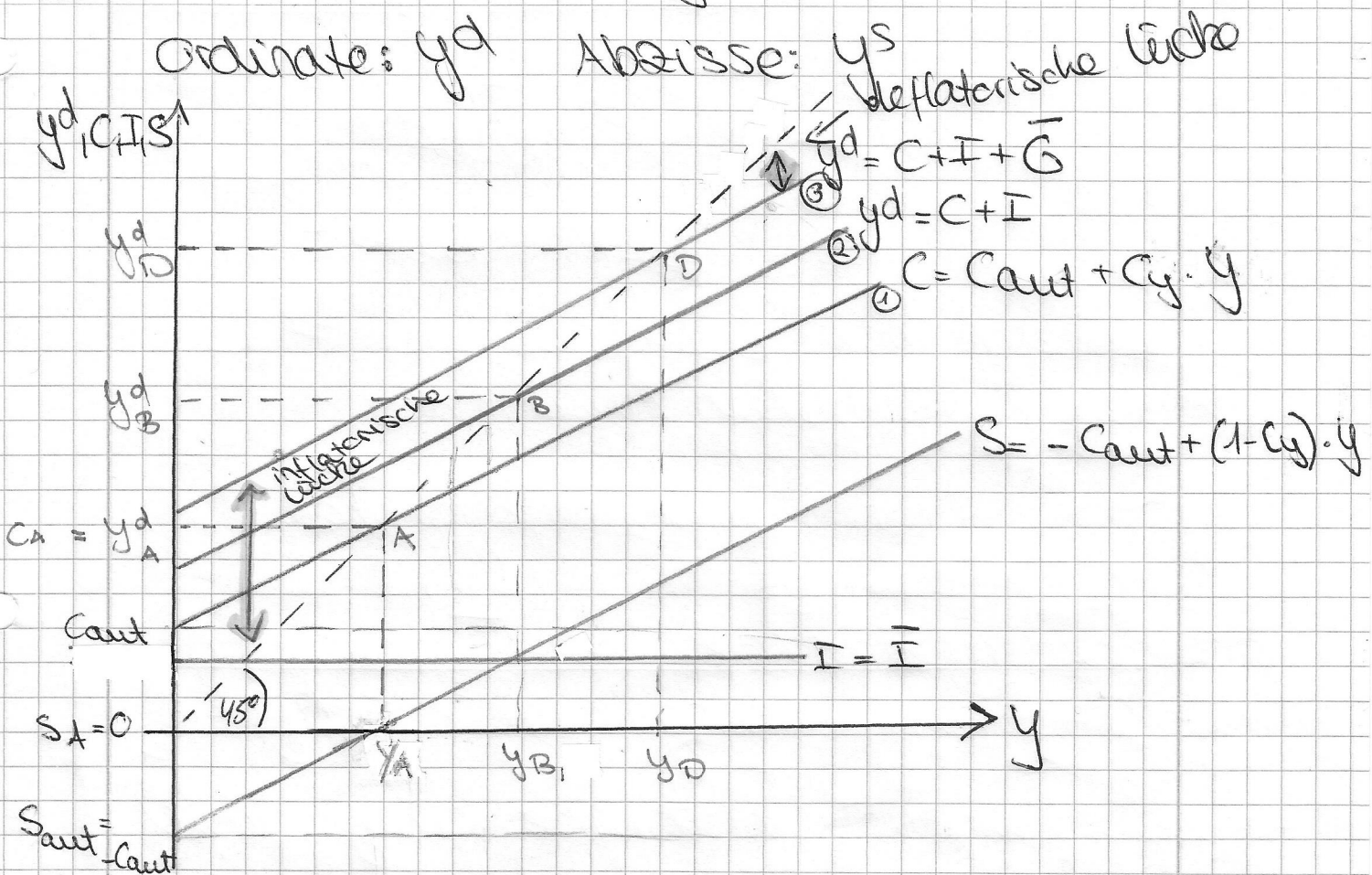


# ② Einkommen-Ausgaben-Modell



- Investitionsnachfrage  $I$  + Staatsnachfrage  $G$ : exogene Größen (als gegeben betrachtet)  $\rightarrow$  verlaufen parallel
  - $45^\circ$  Linie: Gleichgewichtslinie: Jeder Punkt auf der Linie hat den gleich Abstand zur Ordinate und Abszisse
  - ① Konsumkurve ( $C_{aut}$ ) =  $C_{aut} + c_y \cdot y$   
 $\rightarrow$  Punkt A:  $C = \text{Einkommen}$ ,  $y \rightarrow \text{Sparen} = 0$  (links davon resp. aufgeteilt rechts gebildet)
  - ② privatwirtschaftliche NF-Kurve  
 $y^d_B = C + I$
  - ③ gesamtwirtschaftliche NF-Kurve  
 $y^d_D = C + I + G$   
 Punkt D = Gütermarktgleichgewicht  
 $\rightarrow$  gesamtwirt. NF = gesamtwirt. Angebot  
 Links von D = NF-Überschuss  $\rightarrow$  infl. Lücke  
 Rechts von D = A - "  $\rightarrow$  deflationäre Lücke
- $S_{aut} = -C_{aut}$   
 = Gerade