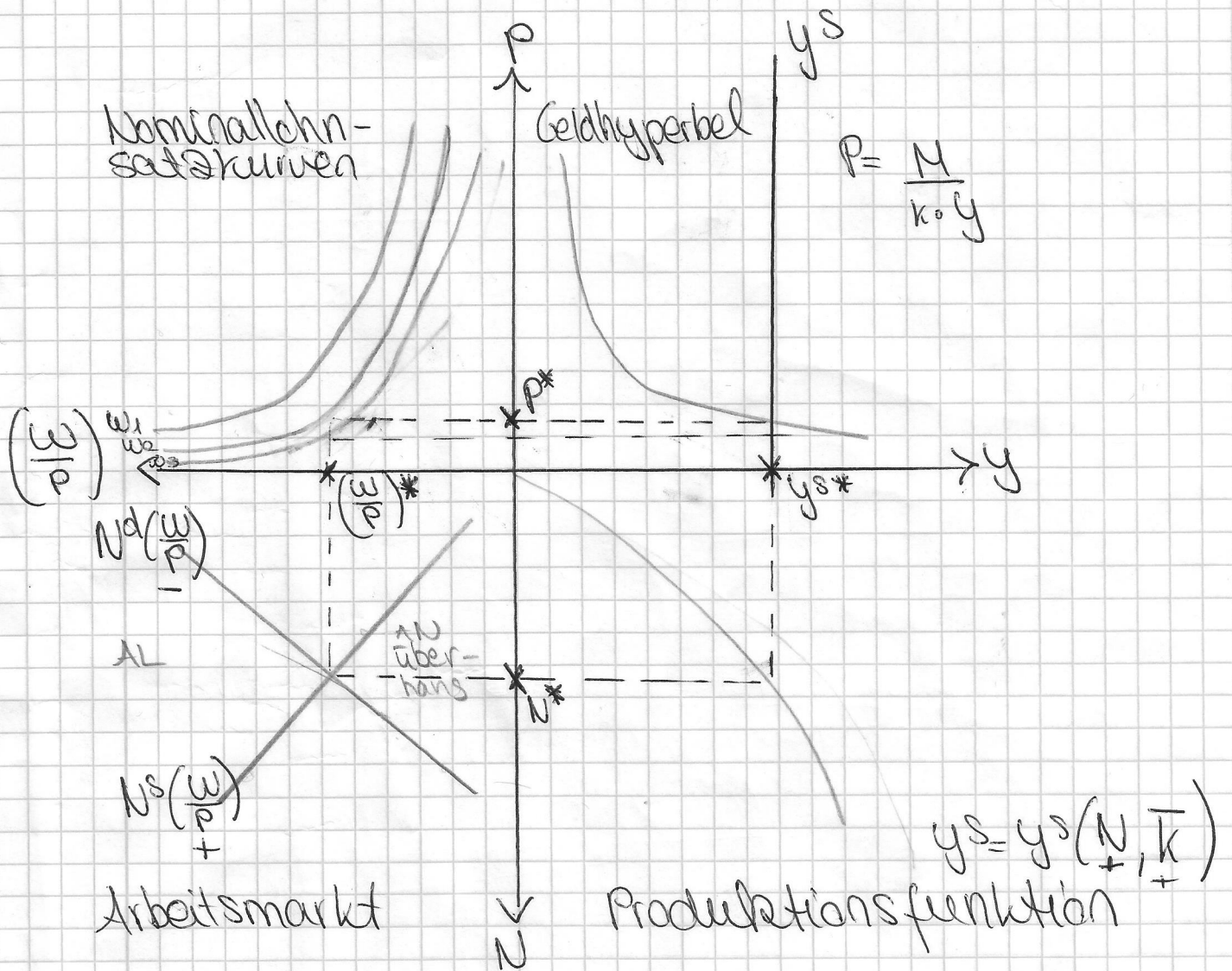
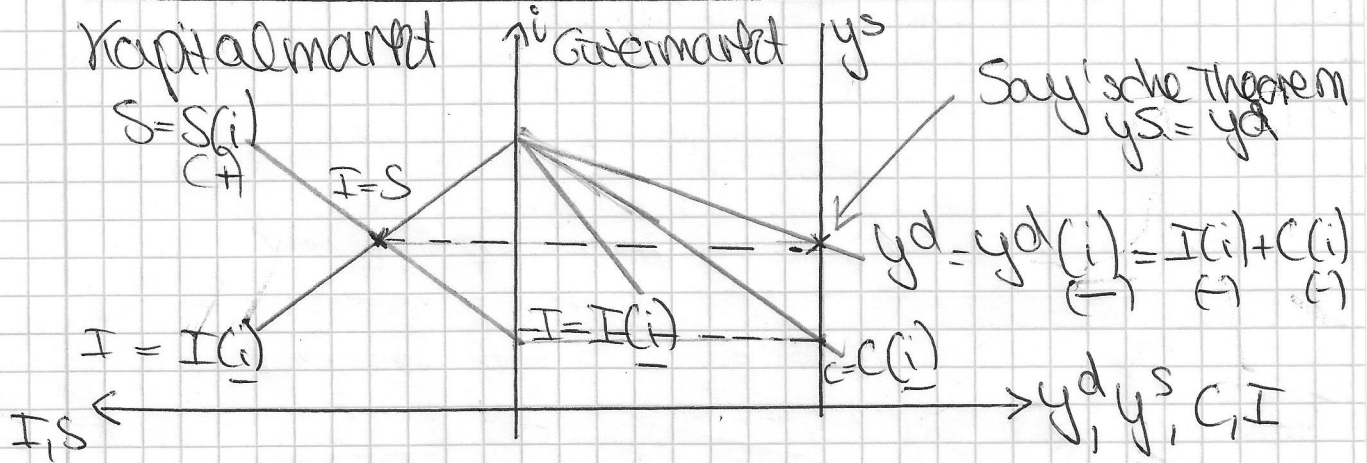


4 Graphische Analyse (S. 32)

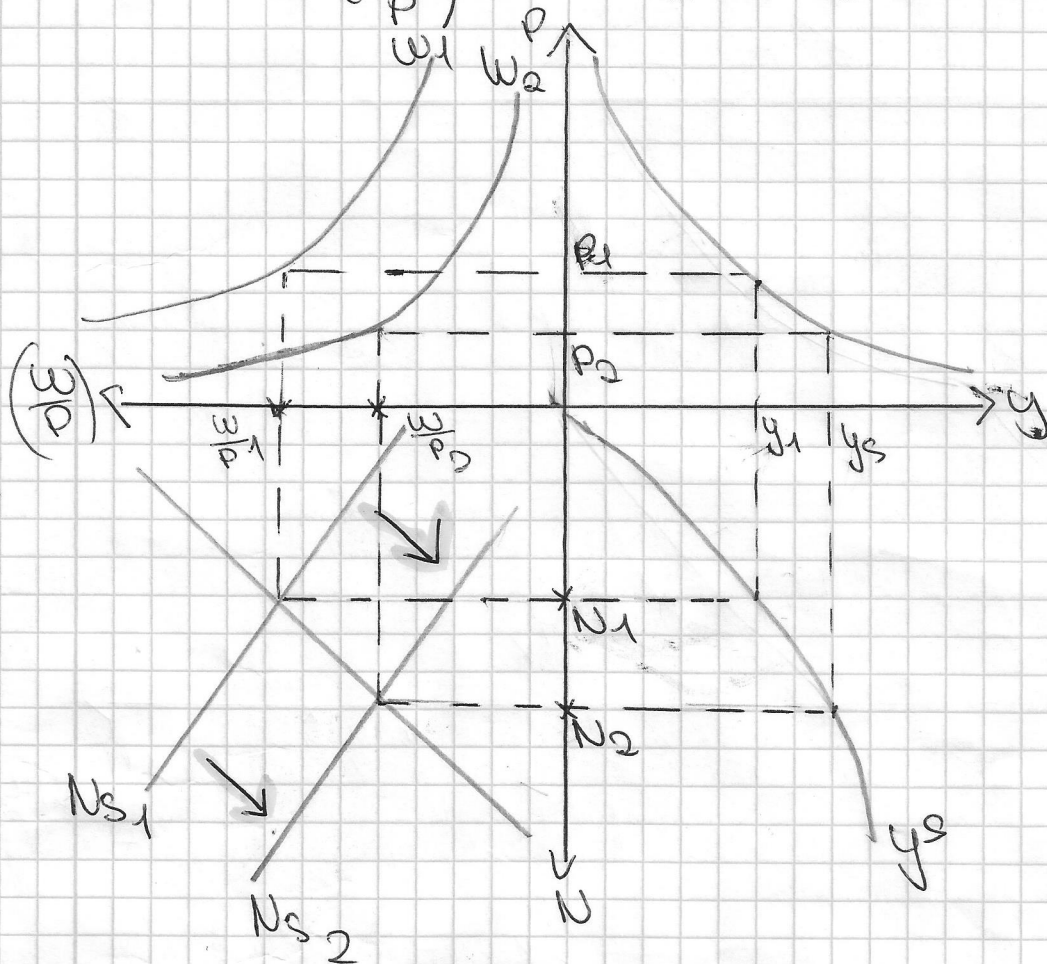
Klassisch-neoklassisches Totalmodell



Exogener Schock auf dem Arbeitsmarkt

⇒ massive Einwanderung von Arbeitskräften

Welche Auswirkungen auf Realeinkommen y , die Beschäftigung N , sowie den Reallohn ($\frac{w}{p}$) sind zu erwarten?



① Verschiebung N_s

⇒ Ungleichgewicht Arbeitsmarkt

⇒ Reallohn sinkt (von $\frac{w}{p_1}$ zu $\frac{w}{p_2}$)

⇒ Anstieg Beschäftigung von N_1 zu N_2

⇒ neues GGW
⇒ eingesetzt in Prod. fkt. ⇒ Anstieg von y_1 zu y_2 (pos. Abh. von N)

⇒ höhere Beschäftigung, höherer Output

⇒ Geldangebot konstant (M)

- sinkendes Preisniveau (von P_1 zu P_2)
- führt zu sinkendem Nominallohn (zu w_2)
- dies führt wiederum zu Gleichgewicht auf Arbeitsmarkt

Auf Kapitalmarkt

Keine Veränderungen aufgrund exogenen Schocks auf Arbeitsmarkt, solange die Investitionen und das Sparvolumen als auch die Zinsreagibilität dieser Größen unverändert bleiben.